

# 全国583校で導入

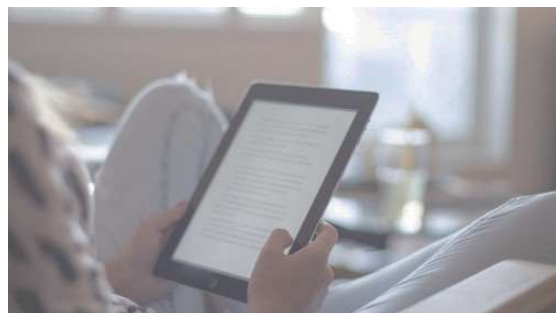
※2025年6月時点

高等教育機関さまの  
DX/教育ICT推進をサポート!

## 電子教科書・教材配信ソリューション

### こんなお悩みにアプローチ!

- ✓ GIGAスクール世代の学生の教育ICT化ニーズの高まりに対応できていない…
- ✓ 教育DX、何から始めればよいか分からない…
- ✓ 「単位の実質化」や「学修成果の可視化」の要請に対応できていない…



- 1 高等教育機関での学びに役立つ機能を搭載した電子教科書・教材ビューワー**
  - ✓ 書き込み・検索・暗記ペン機能で学修しやすい
  - ✓ 教員作成の教材を掲載しペーパーレスも促進
- 2 学内システムとの連携で、スムーズな利用を実現**
  - ✓ 学内認証やLMSと連携し、学内のシステムと同一のID/パスワードで利用でき便利
- 3 学修ログや可視化ツールで、学修状況を把握可能**
  - ✓ 学修ログCSV出力で、他データと掛け合わせた分析が可能
  - ✓ 学修状況を把握しやすい可視化ツールも提供

### 〈活用イメージ〉 電子教科書・教材配信ソリューション

#### 授業前

教科書・教材にポイントを記入し  
授業前に学生へ共有



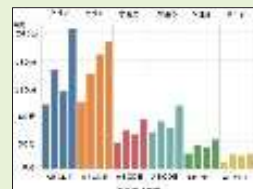
#### 授業中

教科書・教材の画面を  
共有しながら説明



#### 授業後

学修状況を可視化し  
今後の授業に活用



教員



学生

場所・デバイスを問わず  
ポイントをおさえた予習



授業に参加しながら  
メモやマーカーを記入



暗記ペンや検索機能を活用し  
効率的に復習



# 学修支援と教育支援をともに実現 学修ログ・生成AI × 電子教科書の利活用

## 学修ログを活用した学内課題の解決

- ✓ 学修につまずいている学生の検知や  
学校独自の教育データ解析での活用
- ✓ 教員作成のオリジナル教材の  
利用状況の把握やブラッシュアップ

## 生成AIと掛け合わせた展開

- ✓ 対話型生成AIの利活用で  
教科書の要約など様々な機能を利用可能
- ✓ 教科書や教員作成教材を情報源としたRAGで  
信頼性の高い学修情報の提供を実現

### 学生にご利用いただける機能(例)

#### 予習時の教科書の要約



#### 復習時の設問作成・ キーワード抽出



#### 教科書に対する 質問への自動回答



#### 教科書に対する 思考の壁打ち



### 教職員にご利用いただける機能(例)

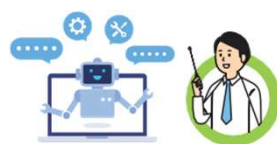
#### 課題・問題・小テストの 作成補助



#### 課題・問題の採点を含む 評価補助



#### 学修ログや生成AI利用ログに 基づく講義見直し



#### 学内の他データと組み合わせ 個別最適な学修環境を実現



## 提供機能・ご利用条件等

ビューワー機能	書き込み、マーカー、メモ、しおり、 ブックマーク、アノテーション共有等
管理者機能	ログ出力、オリジナル教材のアップロード等
認証機能	ローカル認証／学内認証との連携も可能 (別途費用が発生する場合あり)
教務システム連携	対応可能(別途費用が発生する場合あり)
LMS連携	対応可能(別途費用が発生する場合あり)

ヘルプデスク	受付時間： 9時～17時
最低利用期間	1年間
ご利用可能な学校	日本全国の大学・短期大学・専門学校などの 高等教育機関
年間コスト	在学生数規模に応じた価格設定 詳しくはお問い合わせください

※学内システム(教務システム、LMS等)との連携は個別にご相談ください。

※サービスを利用できる時間は、システムメンテナンス時間や学内の運用における停止時間を除きます。

※電子教科書ライセンスは、学校指定の教科書販売書店を通じてご購入いただきます。

お問い合わせ

NTT東日本株式会社  
ビジネスイノベーション本部 社会基盤ビジネス部 教育営業部門  
✉ [edx-ml@east.ntt.co.jp](mailto:edx-ml@east.ntt.co.jp)